

PC-Client-Einstellungen für *eibPort*

Damit Sie ohne Probleme auf *eibPort* zugreifen können, müssen Sie die

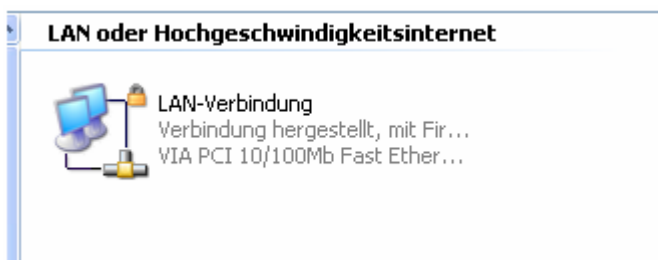
- Netzwerkeinstellungen Ihres PCs bearbeiten,
- einige Einstellungen im Internet Explorer vornehmen und
- die aktuelle Java Software installieren.

(Hinweis: diese Anweisungen beziehen sich auf Windows XP)

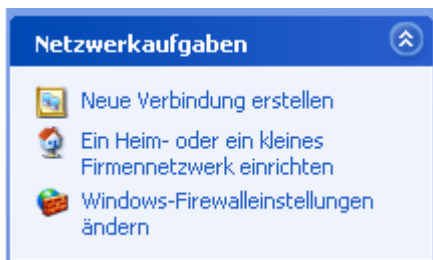
Netzwerkeinstellungen

Wir empfehlen für den Zugang zu *eibPort* Ihrem PC eine feste IP-Adresse zu geben. Gehen Sie dazu folgendermaßen vor:

1. Klicken Sie auf *Start* und öffnen Sie die *Systemsteuerung*.
2. Öffnen Sie die *Netzwerkverbindungen*.



3. Wenn Sie bereits eine Netzwerkverbindung angelegt haben, dann wird diese hier angezeigt. Fahren Sie mit Punkt 5 fort. Wenn keine LAN-Verbindung angezeigt wird, dann folgen Sie den Anweisungen:
4. Klicken Sie auf "Neue Verbindung erstellen".



Es erscheint ein Assistent. Klicken Sie auf weiter. Wählen Sie in den folgenden Schritten

Verbindung mit dem Internet herstellen

Stellt eine Verbindung mit dem Internet her, so dass Sie den Browser verwenden und E-Mail lesen können.

Verbindung manuell einrichten

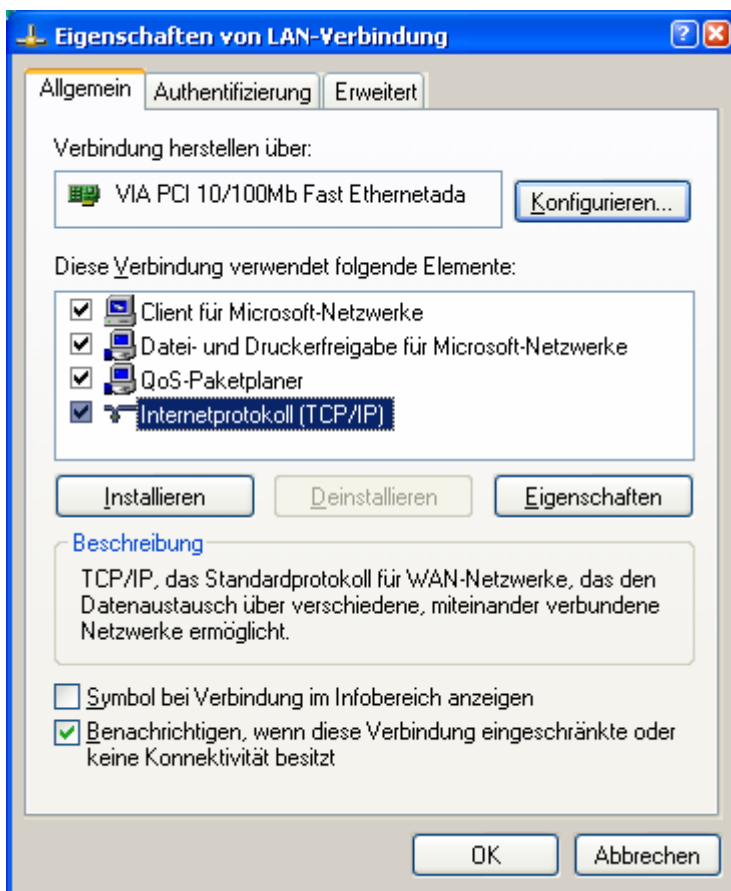
Für eine DFÜ-Verbindung ist ein Kontonamen, ein Kennwort und die Rufnummer des Internetdiensteanbieters erforderlich. Ein Breitbandkonto erfordert keine Rufnummer.

Verbindung über eine beständige aktive Breitbandverbindung herstellen

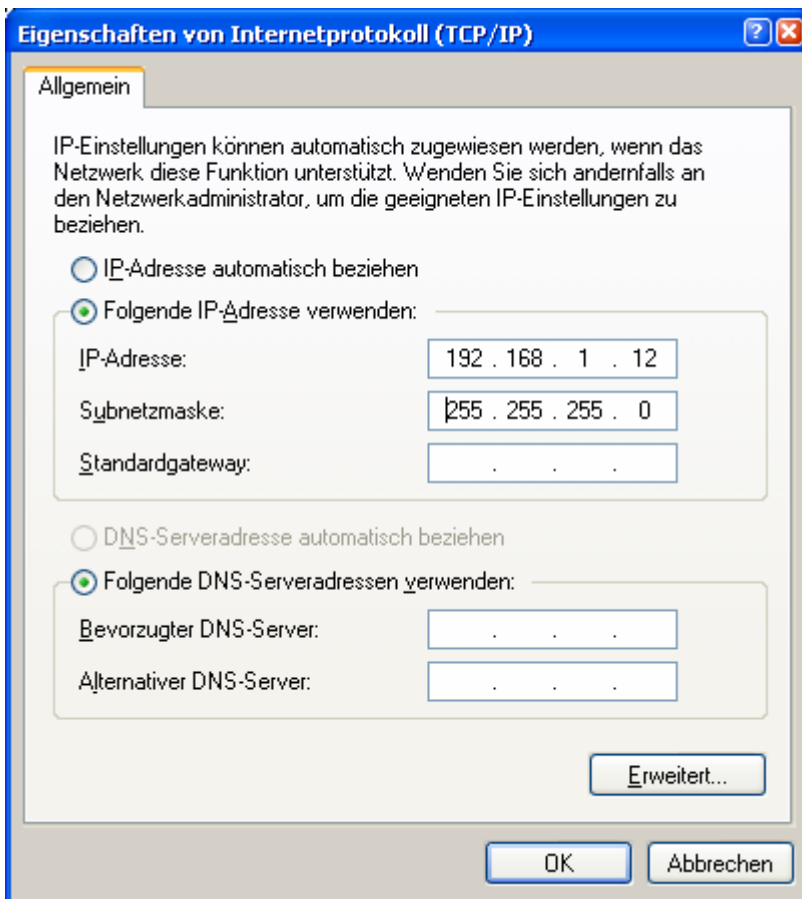
Stellt eine Hochgeschwindigkeitsverbindung über ein Kabelmodem oder eine DSL- oder LAN-Verbindung her. Diese Verbindung ist immer aktiv und erfordert keine Benutzeranmeldung.

Klicken Sie auf Fertig stellen. Jetzt haben Sie eine LAN-Verbindung angelegt.

5. Klicken Sie mit der rechten Maustaste auf die LAN-Verbindung und wählen Sie "Eigenschaften".

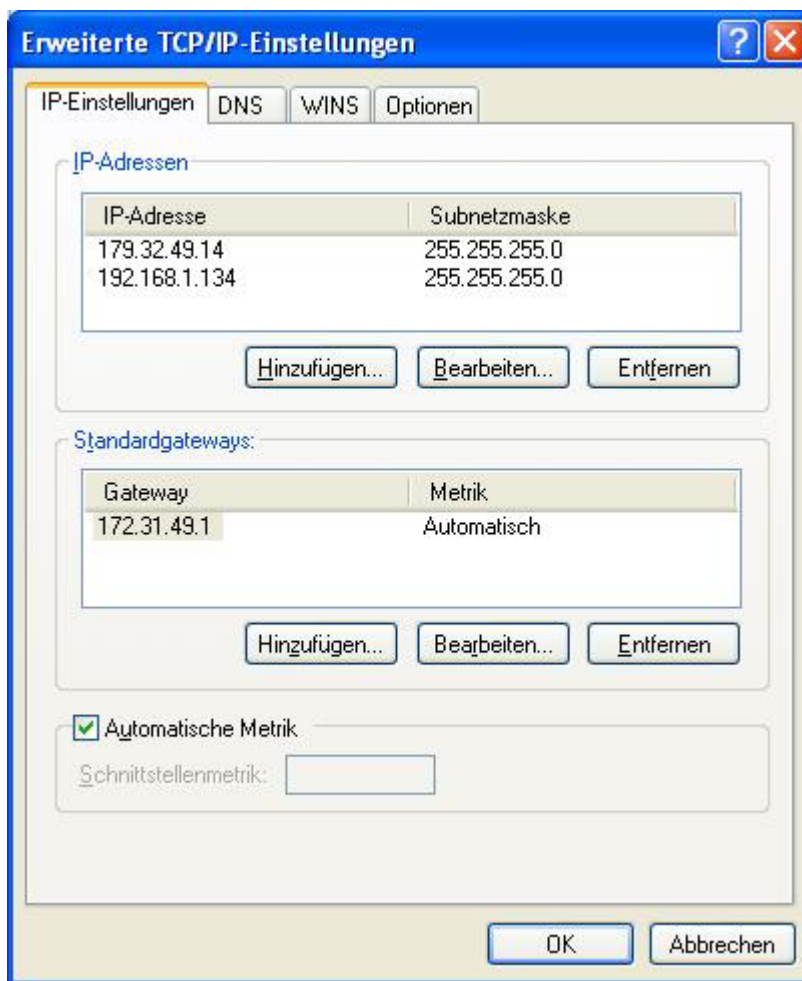


6. Markieren Sie den Punkt "Internetprotokoll (TCP/IP)" und klicken Sie auf "Eigenschaften".



7. Aktivieren Sie den Punkt "Folgende IP-Adresse verwenden" und füllen Sie die Felder aus. Als IP-Adresse verwenden Sie am besten eine Adresse aus dem Bereich 192.168.1.x, wobei x 2 bis 254 sein kann (**eibPort** hat ab Werk die IP-Adresse 192.168.1.1). Die Subnetzmaske ist 255.255.255.0 und wird automatisch von Windows eingetragen. Wenn Sie in Ihrem Netzwerk ein Gateway haben, geben Sie unter Standardgateway die IP-Adresse ein. Ansonsten bleibt das Feld leer. Schließen Sie dann alle Fenster mit OK. Die Netzwerkeinstellungen sind damit abgeschlossen.

9. Alternativ können Sie aber auch eventuell bestehende Einträge belassen und eine zweite IP-Adresse ergänzen. Klicken Sie dazu auf den Button „Erweitert“

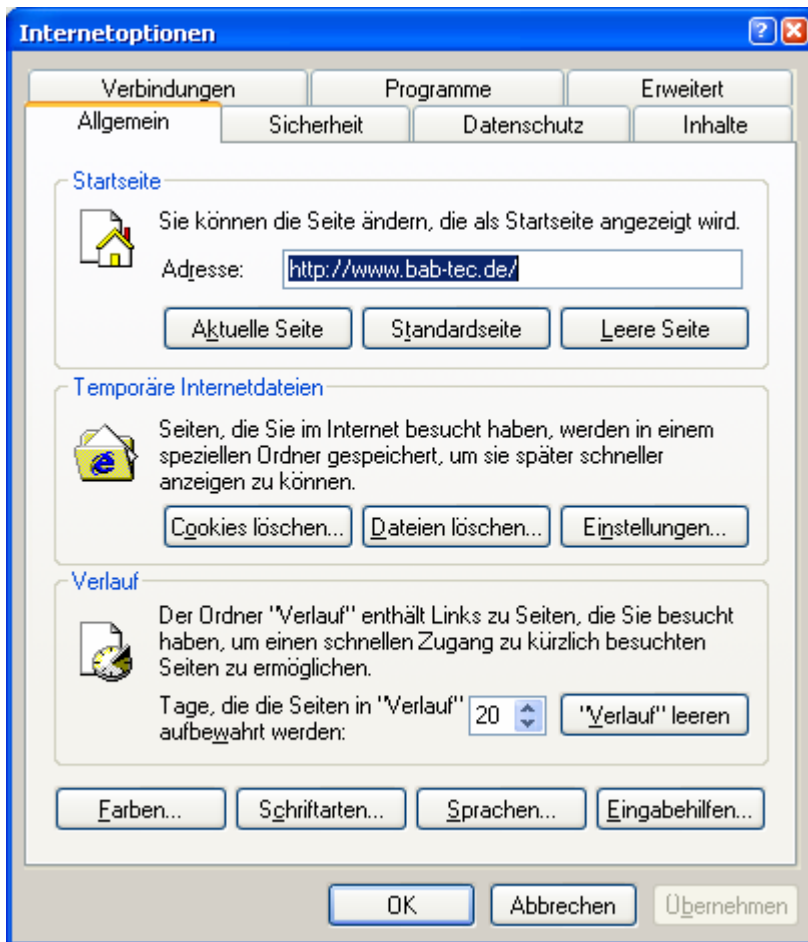


Klicken Sie auf IP-Adressen „Hinzufügen“ und vergeben Sie eine zweite IP-Adresse für Ihren Computer.

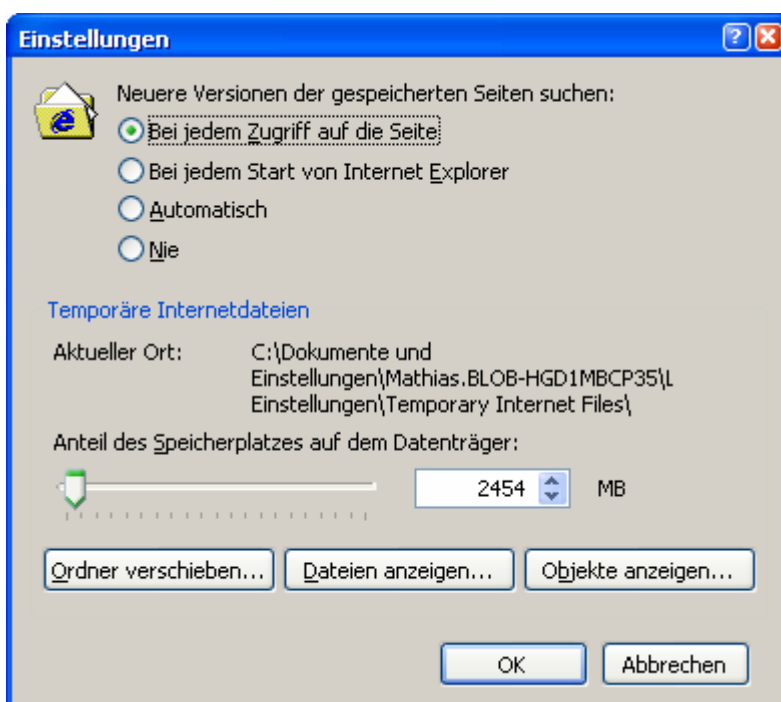
Internet Explorer Einstellungen

Um problemlos mit **eibPort** zu arbeiten, nehmen Sie folgende Einstellungen im Internet Explorer vor:

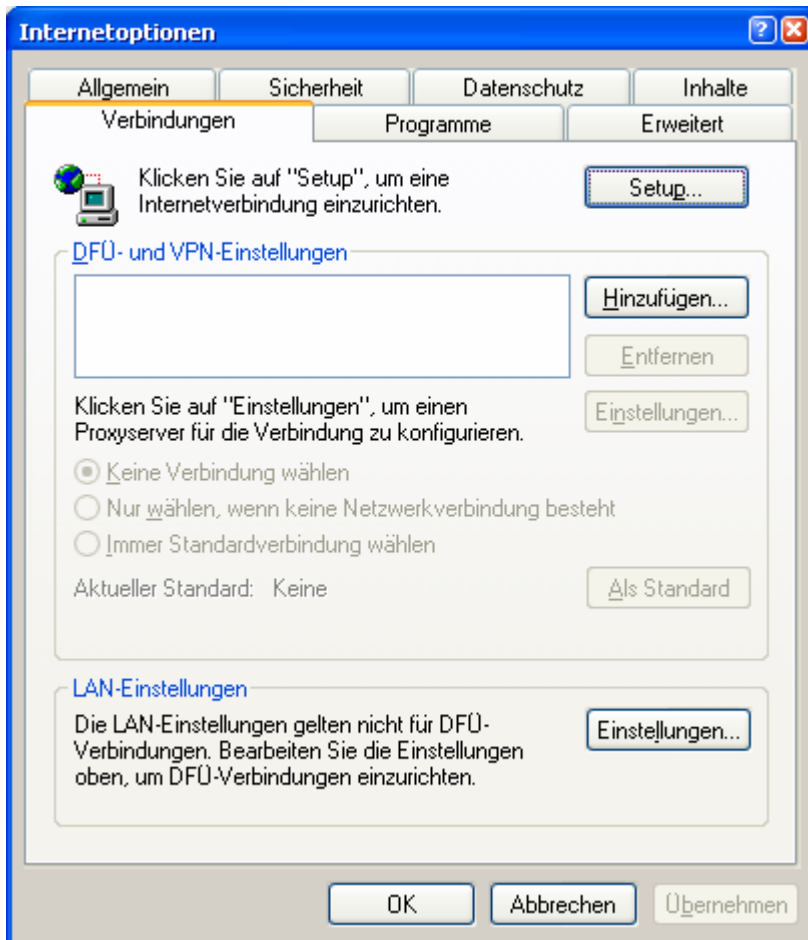
1. Starten Sie den Internet Explorer und wählen Sie im Menü *Extras* den Punkt *Internetoptionen*.



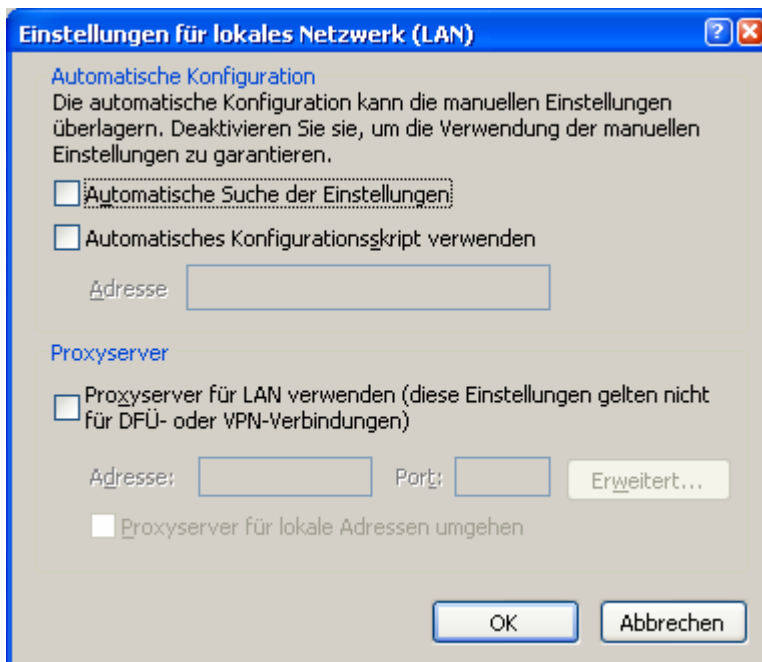
2. Klicken Sie hier auf *Einstellungen* und aktivieren Sie den Punkt "Bei jedem Zugriff auf die Seite". Schließen Sie das Fenster mit *OK*.



3. Klicken Sie auf den Reiter *Verbindungen*. Hier muss der Punkt "Keine Verbindung wählen" aktiviert sein.



4. Klicken Sie im Feld *LAN-Einstellungen* auf *Einstellungen*. In diesem Fenster darf kein Kästchen mit einem Häkchen markiert sein. Schließen Sie alle Fenster mit *OK*.



Java Software installieren

Um auf die Visualisierung und die Editoren von **eibPort** zugreifen zu können, benötigen Sie die aktuelle Java runtime engine (JRE). Sie können die Software von der Internetseite der Firma Sun herunterladen. Auf unserer Homepage www.bab-tec.de finden Sie unter *links* immer den Link zur aktuellen Version. Gehen Sie folgendermaßen vor:

1. Wechseln Sie auf die Seite www.bab-tec.de
2. Klicken Sie auf *links* und dann auf java.sun.com
3. Auf der Java-Seite klicken Sie auf *Download JRE*
4. Es erscheint ein Lizenzvertrag. Bestätigen Sie den Vertrag indem Sie *Accept* markieren und auf *Continue* klicken.
5. Wählen Sie *Windows Offline Installation* und der Download beginnt.
6. Wechseln Sie in das Verzeichnis, in dem Sie den Download gespeichert haben und installieren Sie die Software.